

**PROCEDURA APERTA PER LA PROGETTAZIONE
E I LAVORI DI REALIZZAZIONE
DI EDIFICI PUBBLICI TEMPORANEI (E.P.T. 3)**

LOTTO N.3 - SCUOLA DI MUSICA - MIRANDOLA (MO)



Per la società
**DIRETTORE TECNICO E RESPONSABILE COORDINAMENTO
E INTEGRAZIONE DELLE PRESTAZIONI SPECIALISTICHE**
Arch. Federico Caselli

PROGETTISTA-RESPONSABILE DELLA PROGETTAZIONE ARCHITETTONICA
Arch. Gabriele Marasmi

LEGALE RAPPRESENTANTE
Luca Piccolo

Collaboratori

PROGETTAZIONE ARCHITETTONICA
Arch. Alessandro Migliori
Arch. Daniela Bozzarelli

PROGETTAZIONE ACUSTICA
Ing. Paolo Ciuchi

PROGETTAZIONE IMPIANTI MECCANICI, ANTINCENDIO, ENERGETICA
Ing. Roberto Carboni

COLLABORAZIONE INGEGNERISTICA
Ing. Walter Vannelli

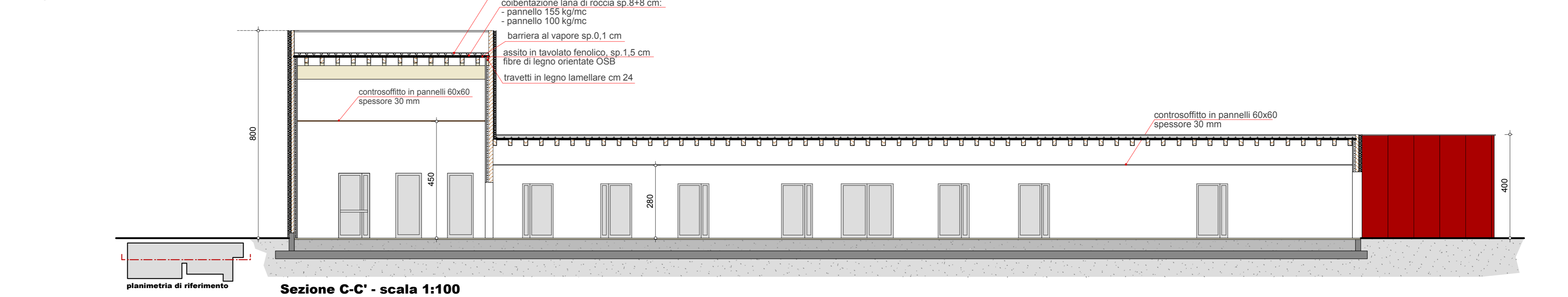
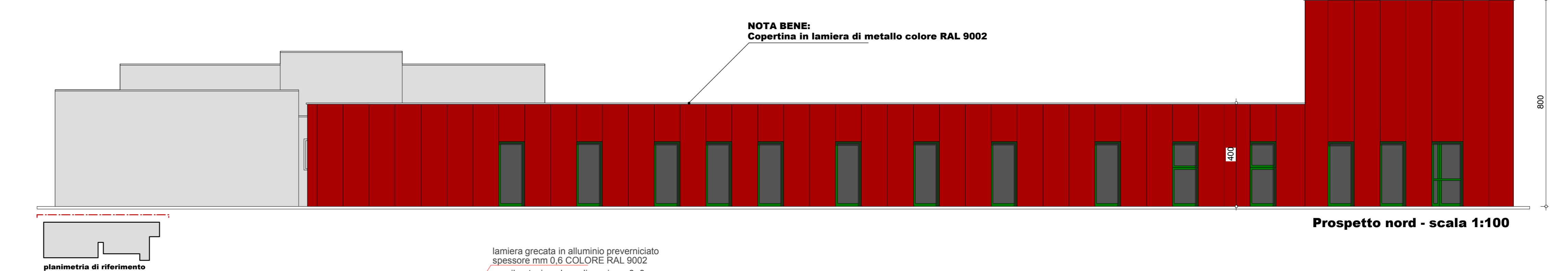
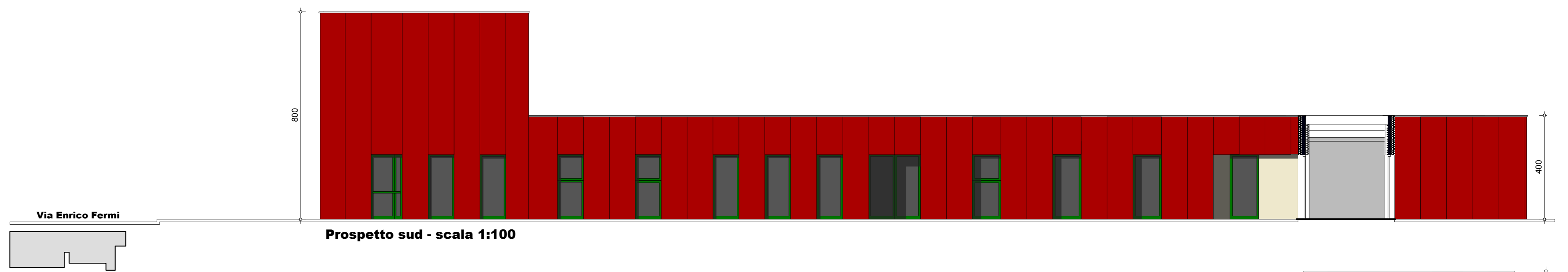
PROGETTAZIONE STRUTTURE C.A.
Ing. Mauro Corbani

PROGETTAZIONE STRUTTURE IN LEGNO
Ing. Franco Piva
Ing. Cristiano Benacchio

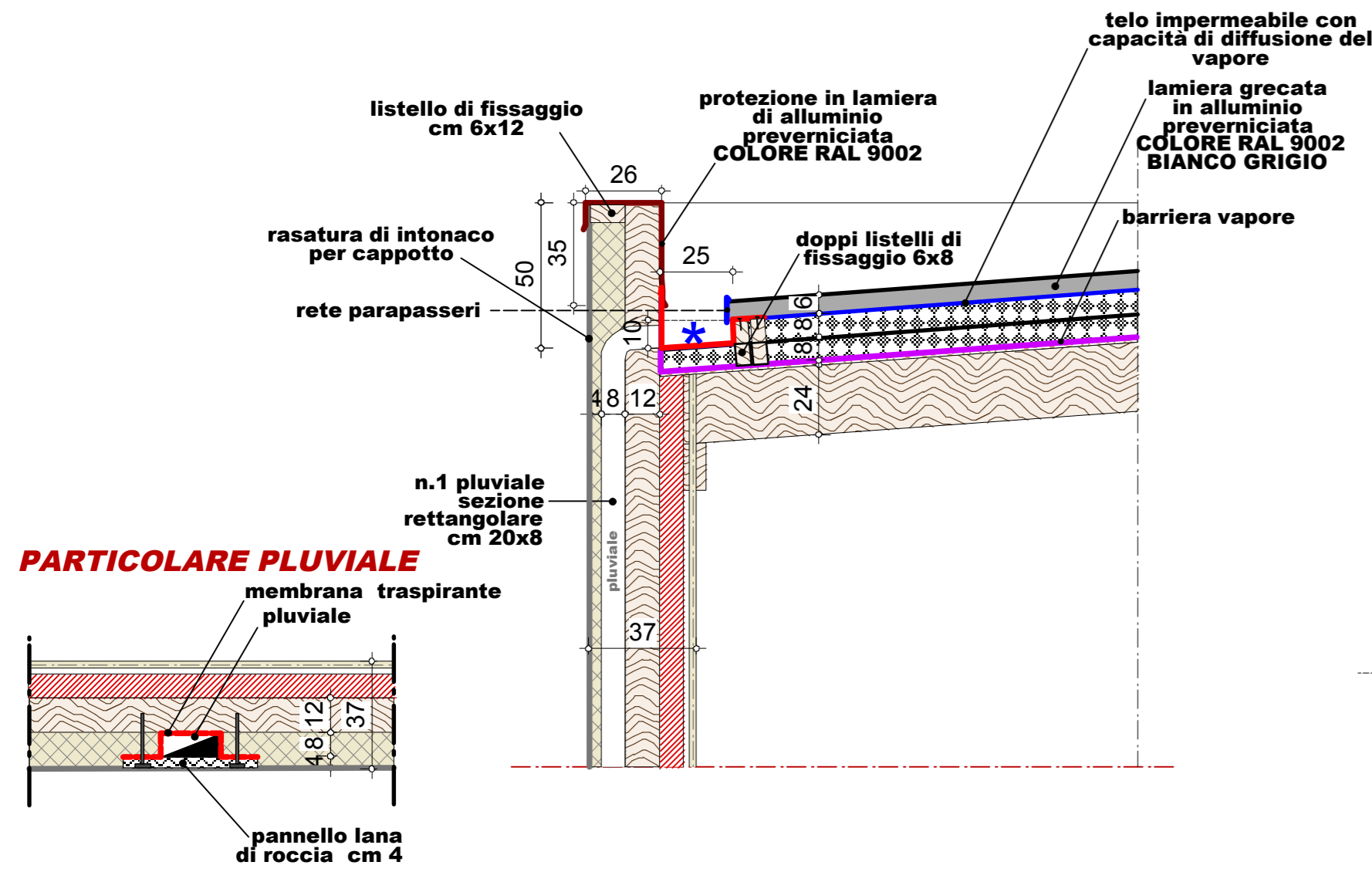
PROGETTAZIONE IMPIANTI ELETTRICI
Ing. Diego Caldarini

**PROGETTO ESECUTIVO DI VARIANTE
TAVOLA 03
PROSPETTI - SEZIONI - PARTICOLARI**

scales: 1:100 / 1:50 / 1:20 / 1:5
data 24.10.2014



**PARTICOLARE "A" - scala 1:20
(gronda e pluviale)**



PARTICOLARE PLUVIALE

**SVILUPPO CANALE DI GRONDA CM 100 SCALA 1:5
COLORE RAL 9002 BIANCO - GRIGIO**

